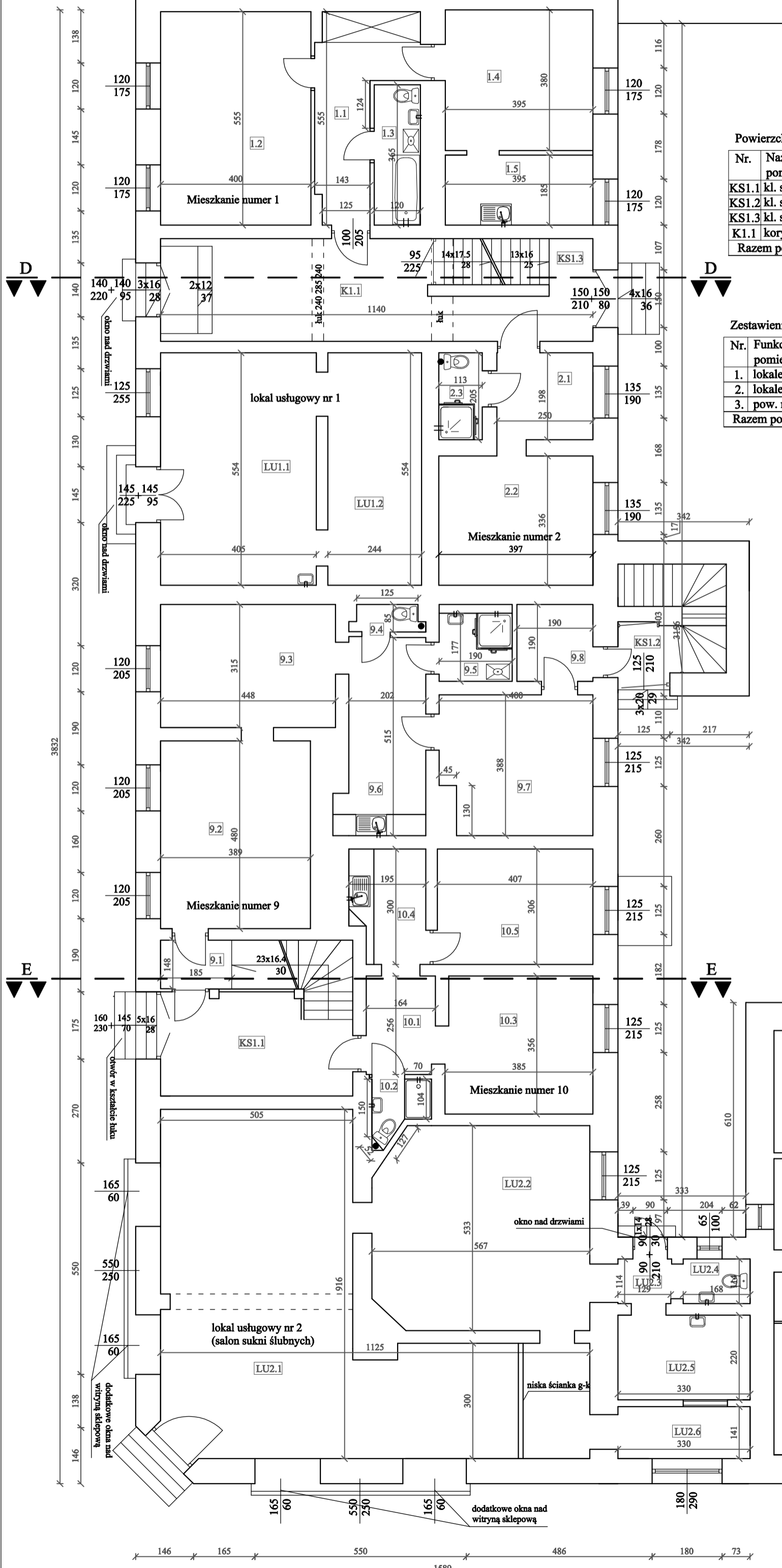


istniejący budynek na działce nr ewid. 773/1

działka nr ewid. 765/1

istniejący budynek na działce nr ewid. 773/1



Powierzchnia ruchu

Nr.	Nazwa pomieszczenia	Pow. pom. użytkowa [m²]
KS1.1	kl. schodowa	16.91
KS1.2	kl. schodowa	7.28
KS1.3	kl. schodowa	4.91
K1.1	korytarz	23.82
Razem pow. ruchu		52.92 m²

Zestawienie powierzchni

Nr.	Funkcja pomieszczeń	Pow. pomieszczeń [m²]
1.	lokale usługowe	143.85 m²
2.	lokale mieszkalne	188.97 m²
3.	pow. ruchu	52.92 m²
Razem pow. parteru		385.74 m²

Mieszkanie nr 1

Nr.	Nazwa pomieszczenia	Pow. pom. użytkowa [m²]
1.1	przedpokój	10.00
1.2	pokój	22.20
1.3	łazienka	4.38
1.4	pokój	15.01
1.5	kuchnia	7.31
Razem pow. M 1		58.90 m²

Mieszkanie nr 2

Nr.	Nazwa pomieszczenia	Pow. pom. użytkowa [m²]
2.1	kokój/kuchnia	4.95
2.2	pokój	13.34
2.3	łazienka	2.32
Razem pow. M 2		20.61 m²

Mieszkanie nr 9

Nr.	Nazwa pomieszczenia	Pow. pom. użytkowa [m²]
9.1	przedpokój	2.74
9.2	pokój	18.67
9.3	pokój	14.11
9.4	WC	1.15
9.5	łazienka	3.36
9.6	przedpok./kuchnia	10.86
9.7	pokój	14.93
9.8	pokój	3.61
Razem pow. M 9		69.43 m²

Mieszkanie nr 10

Nr.	Nazwa pomieszczenia	Pow. pom. użytkowa [m²]
10.1	przedpokój	2.74
10.2	pokój	18.67
10.3	pokój	14.11
10.4	WC	1.15
10.5	łazienka	3.36
Razem pow. M 10		40.03 m²

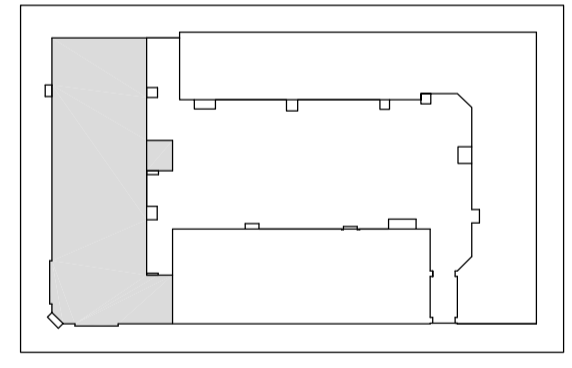
Lokal usługowy nr 1

Nr.	Nazwa pomieszczenia	Pow. pom. użytkowa [m²]
LU1.1	sala wystawowa	22.44
LU1.2	zaplecze	13.52
Razem pow. LU 1		35.96 m²

Lokal usługowy nr 2 (salon sukni ślubnych)

Nr.	Nazwa pomieszczenia	Pow. pom. użytkowa [m²]
LU2.1	sala wystawowa	64.36
LU2.1	przymierzalnia	28.23
LU2.3	korytarz	1.47
LU2.4	łazienka	1.92
LU2.5	pom. socjalne	7.26
LU2.6	schowek	4.65
Razem pow. LU 2		107.89 m²

SCHEMAT LOKALIZACJI BUDYNKU



INWESTOR: Wspólnota Mieszkaniowa nieruchomości położonej w Płocku przy ul. 1 Maja 1 - Kolejalna 13

BIURO PROJEKTOWE: IPM PRACOWNIA ARCHITEKTONICZNA IWONA WIERZBICKA 09-410 PŁOCK UL. MONTE CASSINO 40

PROJEKTANT: mgr inż. arch. Iwona Wierzbicka upr. nr MA/077/2015

PROJEKTANT: mgr inż. Zbigniew Wierzbicki upr. nr 171/94

OPRACOWAŁ: mgr inż. Radosław Trzcíński

TYTUŁ INWESTYCJI: Remont nieruchomości położonej na działce nr ewid. 8/774/1 przy ul. 1 Maja 1 - Kolejalna 13 w zakresie termomodernizacji i wymiany pokrycia dachowego

NAZWA RYSUNKU: Rzut parteru-inwentaryzacja

SKALA: 1:100	DATA: 06.06.2017	BRANŻA: budowlana	NR RYSUNKU: A/3
--------------	------------------	-------------------	-----------------