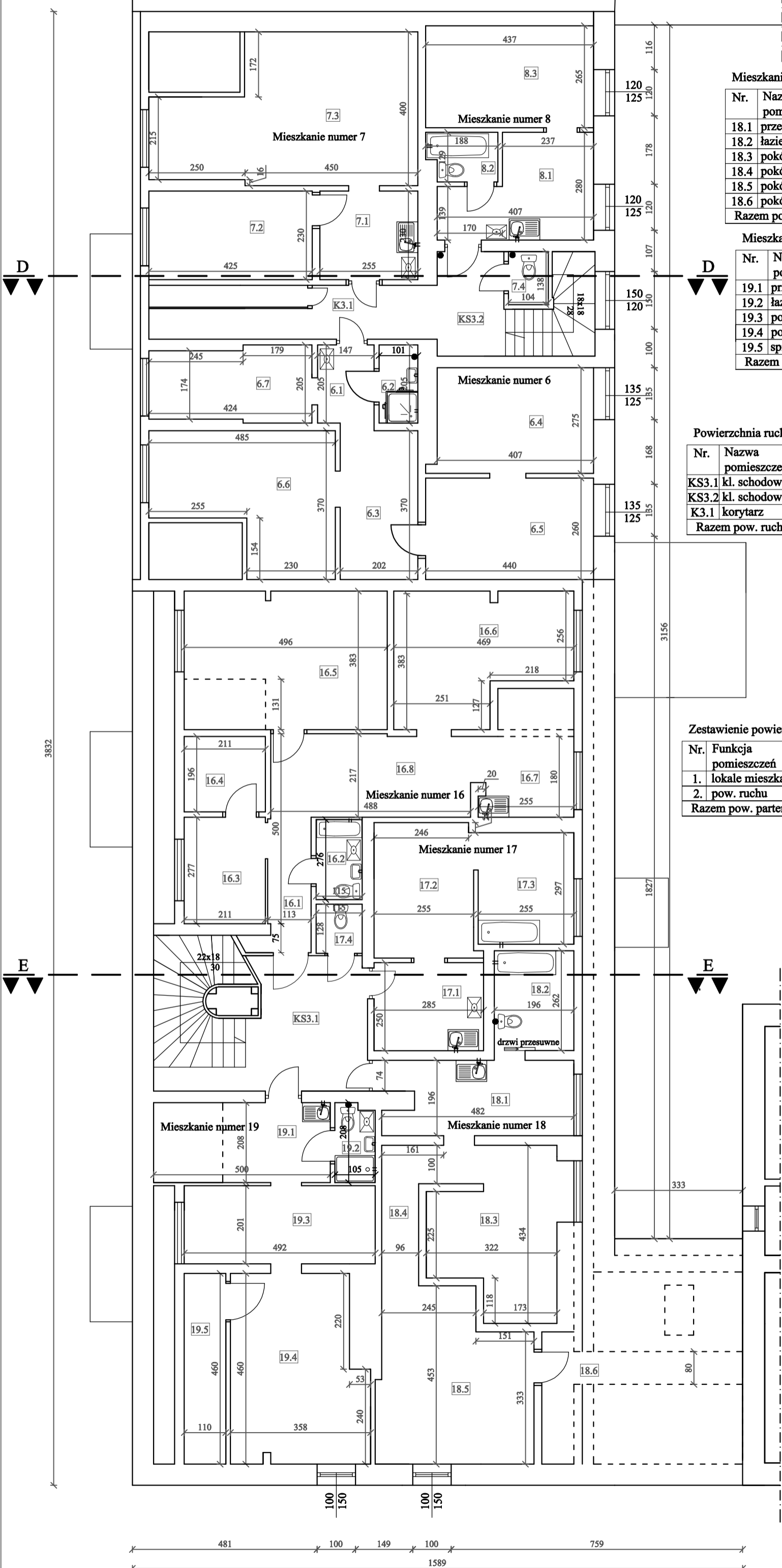


granica działki

istniejący budynek na działce nr ewid. 773/1

istniejący budynek na działce nr ewid. 773/1

działka nr ewid. 765/1



Mieszkanie nr 18

Nr.	Nazwa pomieszczenia	Pow. pom. użytkowa [m ²]
18.1	przedpo./kuchnia	9.02
18.2	łazienka	5.14
18.3	pokój	10.86
18.4	pokój	3.21
18.5	pokój	16.50
18.6	pokój	2.80
Razem pow. M 18		47.53 m²

Mieszkanie nr 19

Nr.	Nazwa pomieszczenia	Pow. pom. użytkowa [m ²]
19.1	przedpo./kuchnia	10.40
19.2	łazienka	2.18
19.3	pokój	9.89
19.4	pokój	15.30
19.5	spiżarnia	5.06
Razem pow. M 19		42.83 m²

Powierzchnia ruchu

Nr.	Nazwa pomieszczenia	Pow. pom. użytkowa [m ²]
KS3.1	kl. schodowa	20.58
KS3.2	kl. schodowa	11.17
K3.1	korytarz	7.95
Razem pow. ruchu		39.70 m²

Zestawienie powierzchni

Nr.	Funkcja pomieszczeń	Pow. pomieszczeń [m ²]
1.	lokale mieszkalne	308.44 m ²
2.	pow. ruchu	39.70 m ²
Razem pow. parteru		348.14 m²

Mieszkanie nr 7

Nr.	Nazwa pomieszczenia	Pow. pom. użytkowa [m ²]
7.1	przedpo./kuchnia	5.87
7.2	pokój	9.78
7.3	pokój	27.19
7.4	WC	0.74
Razem pow. M 7		43.58 m²

Mieszkanie nr 8

Nr.	Nazwa pomieszczenia	Pow. pom. użytkowa [m ²]
8.1	pokój/kuchnia	9.00
8.2	łazienka	2.25
8.3	pokój	11.58
Razem pow. M 8		22.83 m²

Mieszkanie nr 6

Nr.	Nazwa pomieszczenia	Pow. pom. użytkowa [m ²]
6.1	przedpokój	3.01
6.2	łazienka	2.07
6.3	przedpokój	7.47
6.4	pokój	11.26
6.5	pokój	11.44
6.6	pokój	17.47
6.7	pokój	7.93
Razem pow. M 6		60.65 m²

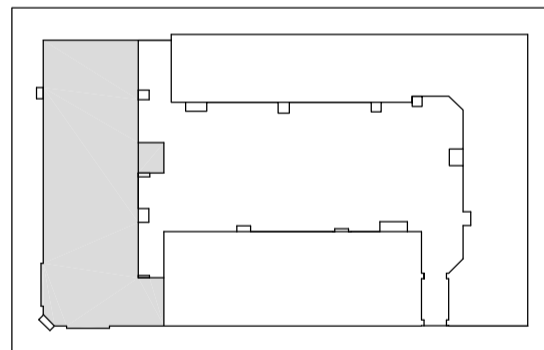
Mieszkanie nr 16

Nr.	Nazwa pomieszczenia	Pow. pom. użytkowa [m ²]
16.1	przedpokój	3.12
16.2	łazienka	3.17
16.3	pokój	5.84
16.4	pokój	4.14
16.5	pokój	19.00
16.6	pokój	15.13
16.7	kuchnia	6.46
16.8	przedpokój	10.59
Razem pow. M 16		67.45 m²

Mieszkanie nr 17

Nr.	Nazwa pomieszczenia	Pow. pom. użytkowa [m ²]
17.1	pokój/kuchnia	7.00
17.2	pokój	8.14
17.3	pokój	7.57
17.4	WC	0.86
Razem pow. M 7		23.57 m²

SCHEMAT LOKALIZACJI BUDYNKU



INWESTOR: Wspólnota Mieszkaniowa nieruchomości położonej w Płocku przy ul. 1 Maja 1 - Kolejna 13

BIURO PROJEKTOWE:
IPM PRACOWNIA ARCHITEKTONICZNA IWONA WIERZBICKA
09-410 PŁOCK UL. MONTE CASSINO 40

ARCHITEKT: /pionizacja/ /podpis/
mgr inż. arch. Iwona Wierzbicka
upr. nr MA/077/2015

PROJEKTANT: /pionizacja/ /podpis/
mgr inż. Zbigniew Wierzbicki
upr. nr 171/94

OPRACOWAŁ: /pionizacja/ /podpis/
mgr inż. Radosław Trzeciński

TYTUŁ INWESTYCJI:
Remont nieruchomości położonej na działce nr ewid. 8/774/1 przy ul. 1 Maja 1 - Kolejna 13 w zakresie termomodernizacji i wymiany pokrycia dachowego

NAZWA RYSUNKU:
Rzut poddasza-inwentaryzacja

SKALA: 1:100	DATA: 06.06.2017	BRANŻA: budowlana	NUMER RYSUNKU: A/5
--------------	------------------	-------------------	--------------------